

## Instalação do SPSS 24

---

**Autor:** ENSP - Gabinete de Informática

**Data:** 11/10/2016

**Objetivo:** Descrever os procedimentos para a tarefa de instalação do SPSS em sistemas operativos Microsoft Windows.

**Pré-requisitos:**

- Microsoft Windows XP (32bit), Windows Vista (32bit e 64bit), Windows 7 (32bit ou 64bit), Windows 8 (32bit ou 64bit) ou Windows 10 (32bit ou 64bit);
- Processador Intel ou AMD a 1 Gigahertz ou superior;
- 1 GB de RAM ou superior;
- 900 MB de espaço livre em disco;
- Resolução XGA (1024x768) ou superior;
- Drive de CD's, DVD's ou adaptador de rede para instalação;
- Adaptador de rede para validação da licença.

Caso algum destes requisitos não seja cumprido, os nossos serviços não garantem a correcta instalação do software.

**Tempo previsto para a tarefa:** 5 minutos

**Controlo de versões:**

Versão	Data	Autor	Observações
1.0	05-02-2014	João Tiago	--
2.0	25-09-2015	Nuno Bento	Actualização para a versão 22 do SPSS
3.0	11-10-2016	João Dias	Actualização para a versão 24 do SPSS

## Índice

1	Introdução .....	3
2	Configuração.....	4



# 1 Introdução

---

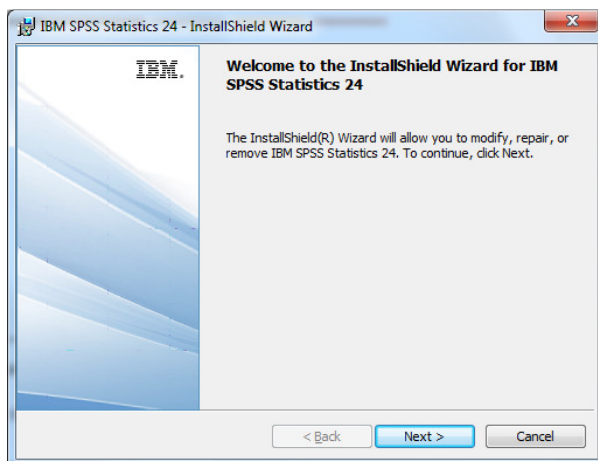
Este documento tem como objectivo explicar todo o processo de instalação do SPSS 24 em sistemas operativos Microsoft Windows.



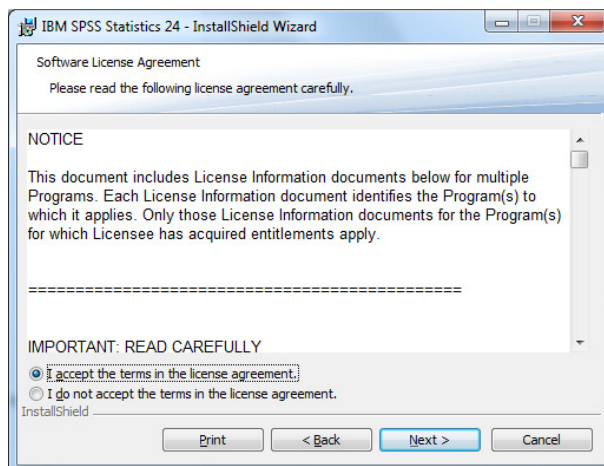
## 2 Configuração

Para instalar o SPSS deverá seguir os seguintes passos:

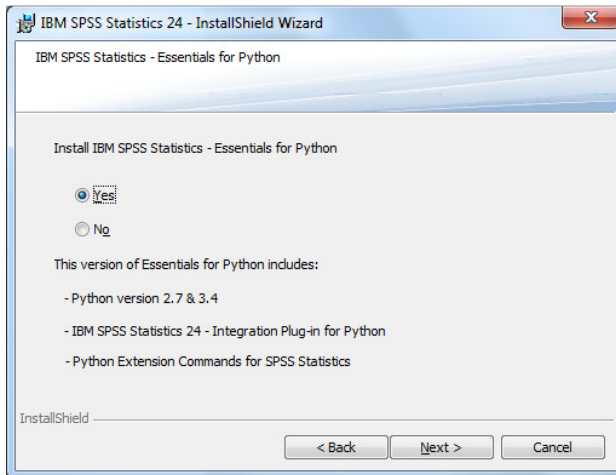
- Descomprima o ficheiro do SPSS para um directório e clique duas vezes no ficheiro “Setup”. Irá surgir a seguinte janela:



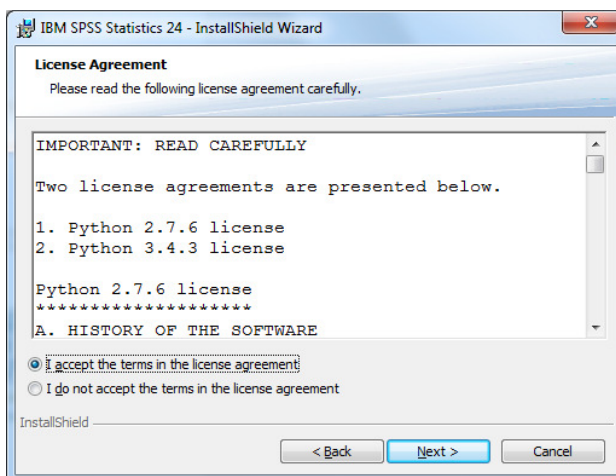
- Clique em “Next”.



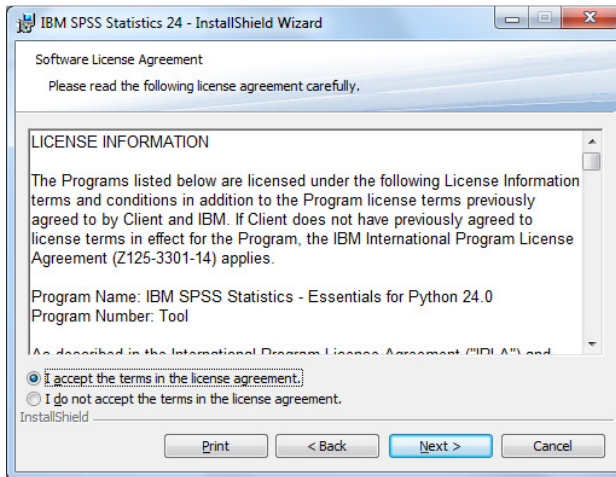
- Aceite os termos de utilização da licença do software.
- Clique em “Next”.



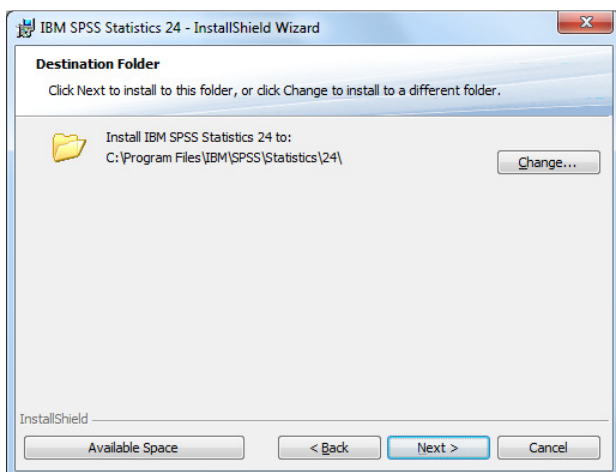
- Escolha a opção: “Yes”.
- Clique em “Next”.



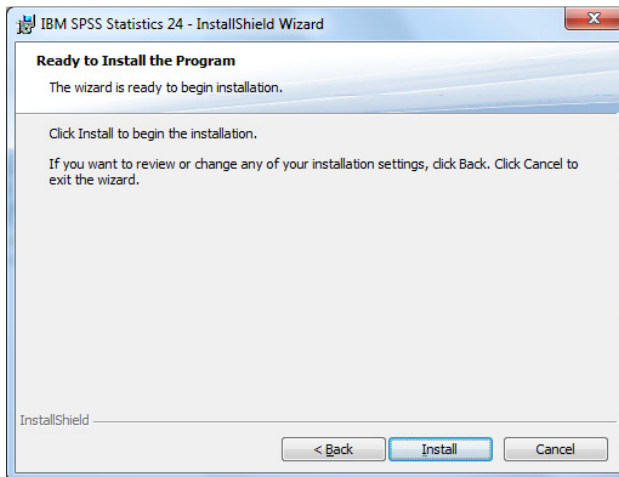
- Aceite os termos de utilização da licença do software.
- Clique em “Next”.



- Aceite os termos de utilização da licença do software.
- Clique em “Next”.



- Clique em “Next”.



- Clique em “Install”.



- Clique em “Finish”.





- Clique em “Exit”.

O SPSS está instalado com uma licença temporária. Esta é válida durante 14 dias.

**É necessário dirigir-se ao Gabinete de Informática para introdução da chave de licenciamento (não necessita de marcação prévia).**