

Configuração do acesso remoto aos ficheiros da área pessoal dos utilizadores

Autor: ENSP - Gabinete de Informática

Data: 25/07/2013

Objetivo: Descrever os procedimentos para a tarefa de configuração do acesso remoto aos ficheiros da área pessoal dos utilizadores da ENSP em ambiente Windows

Pré-requisitos: Sistema Operativo Windows e ligação por VPN à ENSP configurada e ligada

Controlo de versões:

Versão	Data	Autor
1.0	30-07-2013	Nuno Bento
1.1	09-05-2016	João Tiago

Índice

1	Introdução	3
2	Pré-requisitos.....	4
3	Configuração.....	5
4	Utilização	7

1 Introdução

Este documento tem como objetivo explicar todo o processo de configuração do acesso remoto aos ficheiros da área pessoal dos utilizadores da ENSP (My Documents, Desktop e Pública - área partilhada).

Deste modo, o utilizador acede aos seus ficheiros a partir de qualquer localização como se estivesse na ENSP.

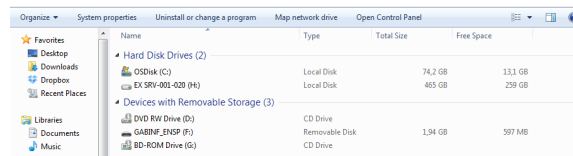
2 Pré-requisitos

Em primeiro lugar, deverá ter a ligação por VPN à ENSP configurada e ligada. Caso não tenha, consulte a restante documentação disponibilizada pelos nossos serviços.

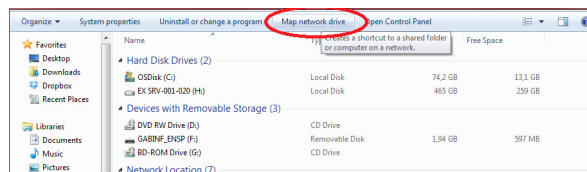
3 Configuração

Para configurar o acesso remoto aos ficheiros da área pessoal deverá seguir os seguintes passos:

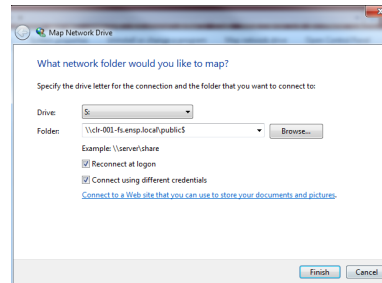
- Aceda ao **My Computer**



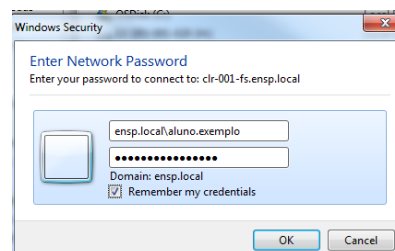
- Carregue em **Map Network Drive**



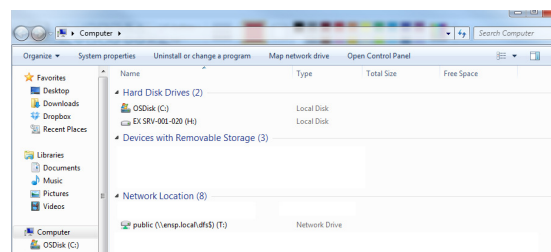
- Selecione **Connect using different credentials** e em **Folder** coloque o caminho de acordo com a área que pretende configurar:
 - área pública:
[\\fs.ensp.local\public\\$](\\fs.ensp.local\public$) - acesso a todos os utilizadores da ENSP
 - área pessoal dos alunos:
[\\fs.ensp.local\users\\$\alunos\ANODAMATRICULA\INICIAS_DO_CURSO\USERNAME](\\fs.ensp.local\users$\alunos\ANODAMATRICULA\INICIAS_DO_CURSO\USERNAME)
(ex: [\\fs.ensp.local\users\\$\alunos\2012\CEAH\aluno.exemplo](\\fs.ensp.local\users$\alunos\2012\CEAH\aluno.exemplo) ou, para alunos de doutoramento, ex: [\\fs.ensp.local\users\\$\alunos\doutoramentos\aluno.exemplo](\\fs.ensp.local\users$\alunos\doutoramentos\aluno.exemplo))
 - área pessoal dos utilizadores internos:
[\\fs.ensp.local\users\\$\internos\username](\\fs.ensp.local\users$\internos\username)
(ex: [\\fs.ensp.local\users\\$\internos\interno.exemplo](\\fs.ensp.local\users$\internos\interno.exemplo))



- No utilizador coloque **ensp.local\USERNAME** (ex: ensp.local\aluno.exemplo) e na password a password de acesso ao e-mail e computadores da ENSP e seleccione **Remember my credentials**



- No **My Computer** irá ter acesso à área que configurou



4 Utilização

Sempre que queira utilizar a área mapeada tem que, em primeiro lugar, ligar a VPN da ENSP.