



Manual: Configuração do acesso remoto aos ficheiros da área pessoal dos utilizadores

Autor: Gabinete de Informática

Data: 18/10/2018

Objetivo: descrever os procedimentos para a tarefa de configuração do acesso remoto aos ficheiros da área pessoal dos utilizadores da ENSP em ambiente OS X.

Pré-requisitos: Sistema Operativo OS X e ligação por VPN à ENSP-NOVA configurada e ligada

Controlo de versões:

Versão	Data	Autor
1.0	18-10-2018	Nuno Bento

1 Introdução

Este documento tem como objetivo explicar o processo de configuração do acesso remoto aos ficheiros da área pessoal dos utilizadores da ENSP (My Documents, Desktop e Pública - área partilhada).

Deste modo, o utilizador acede aos seus ficheiros a partir de qualquer localização como se estivesse na ENSP.

Em primeiro lugar, deverá ter a ligação por VPN à ENSP configurada e ligada. Caso não tenha, consulte a restante documentação disponibilizada pelos nossos serviços.

2 Configuração

Aceda a Connect to Server

1. A partir do menu **Finder**, carregar em **Go**
2. Carregar em **Connect to Server** a partir do drop down menu
3. Em alternativa, pode carregar em **Command+K** para aceder ao **Connect to Server**

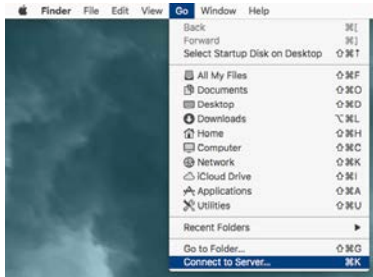


FIG 1 – OS X Finder

Conectar ao share

1. No campo do endereço do servidor, insira de acordo com o acesso que pretende:
 - o Área pública:
[smb://fs.ensp.local/public\\$](smb://fs.ensp.local/public$) - acesso a todos os utilizadores
 - o Área pessoal do estudante:
[smb://fs.ensp.local/users\\$/alunos/YEAR/COURSE/USERNAME](smb://fs.ensp.local/users$/alunos/YEAR/COURSE/USERNAME)
(ex: [smb://fs.ensp.local/users\\$/alunos/2012/CEAH/aluno.exemplo](smb://fs.ensp.local/users$/alunos/2012/CEAH/aluno.exemplo) ou, para estudantes de doutoramento, ex:
[smb://fs.ensp.local/users\\$/alunos/doutoramentos/aluno.exemplo](smb://fs.ensp.local/users$/alunos/doutoramentos/aluno.exemplo))
 - o Área pessoal do staff:
[smb://fs.ensp.local/users\\$/internos/username](smb://fs.ensp.local/users$/internos/username)
(ex: [smb://fs.ensp.local/users\\$/internos/interno.exemplo](smb://fs.ensp.local/users$/internos/interno.exemplo))

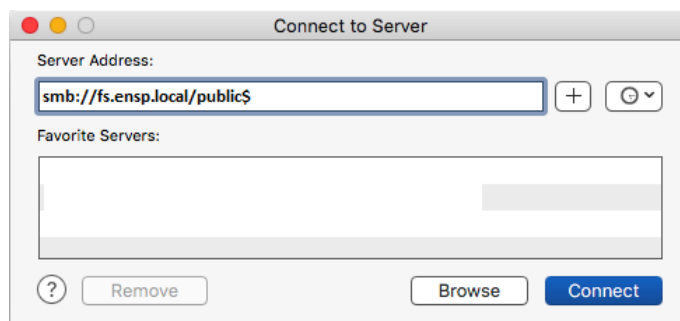


FIG 2 – Janela de ligação ao servidor

2. Para adicionar o servidor á lista dos favoritos, carregue no botão '+'
3. Carregue **Connect** para se ligar ao share
4. Quando solicitado, insira as suas credenciais da ENSP-NOVA (utilizador e password) no seguinte formato:
 - o Username: **ENSP.local\Utilizador** (ex: enp.local\aluno.exemplo)
 - o Password: a password que utiliza no e-mail e nos computadores da ENSP-NOVA

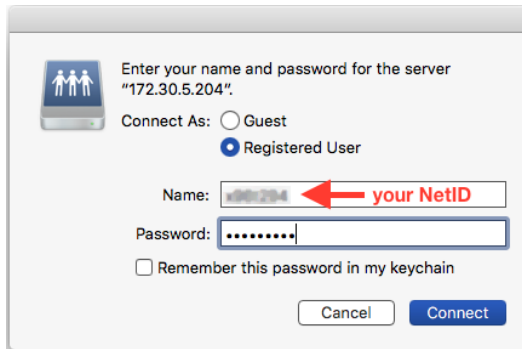


FIG 3 – Solicitação de utilizador e password

5. Carregue em **Connect** para se ligar ao servidor
6. Assim que a ligação é efetuada, o share fica acessível no desktop

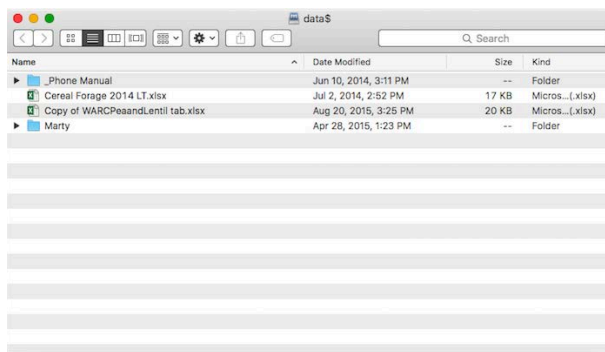


FIG 4 – Share montado no OS X